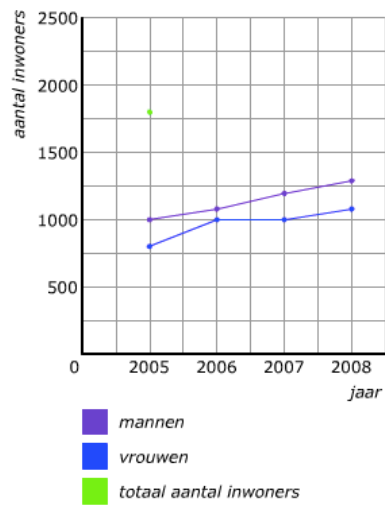


Som/verschil grafiek antwoorden

Opgave 1

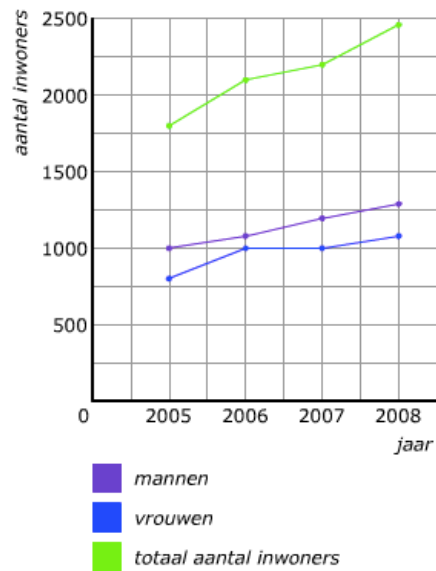
a)



b)

jaar	2005	2006	2007	2008
mannen	1000	1100	1200	1300
vrouwen	800	1000	1000	1100
totaal	1800	2100	2200	2400

c)

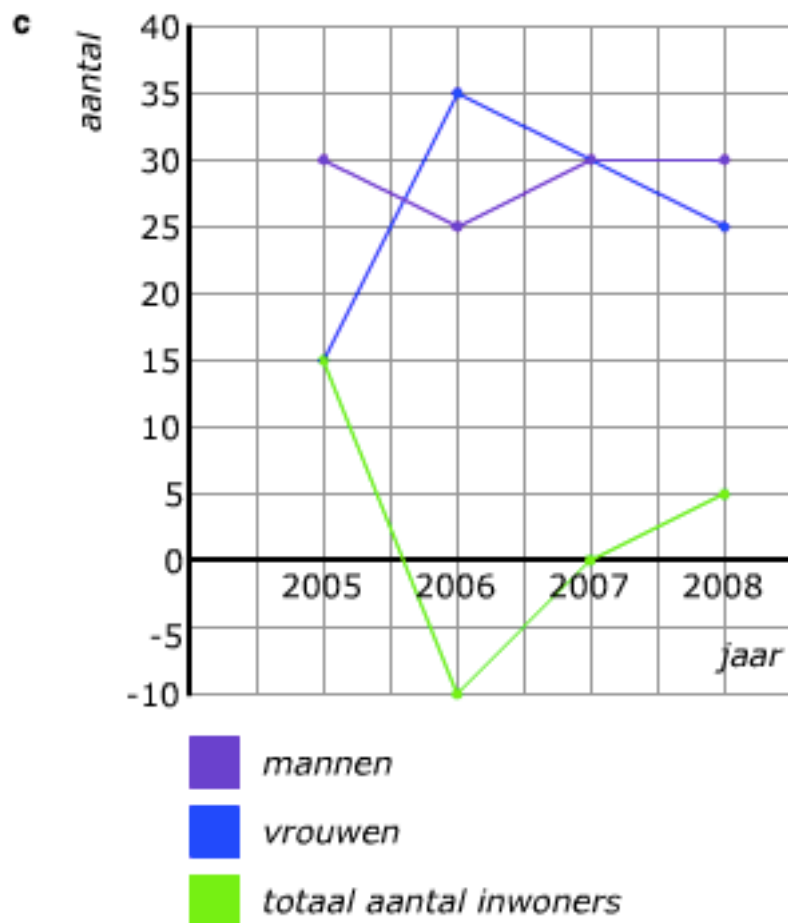


d)

2400 inwoners

Opgave 2

- a** 30 mensen hebben zich in 2005 gevestigd in dit dorp.
15 mensen zijn in 2005 uit dit dorp vertrokken.
15 mensen zijn er meer komen wonen in dit dorp door verhuizingen.
- b** 2006: 10 mensen afgenomen
2007: niet veranderd
2008: 5 mensen toegenomen



Opgave 3

a

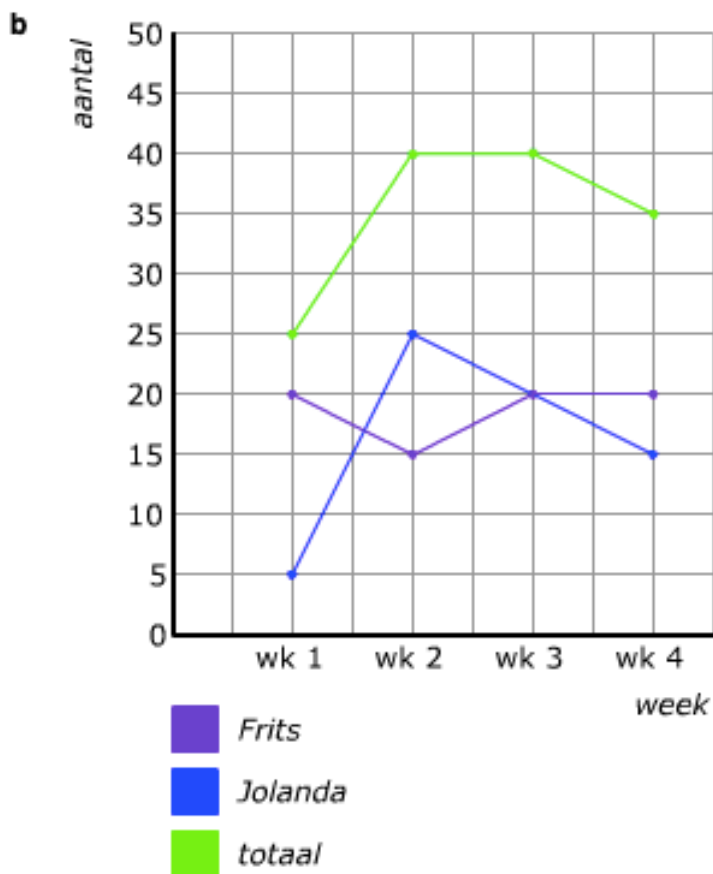
jaar	2005	2006	2007	2008
Dorp A	1500	1500	1400	1350
Dorp B	1200	1300	1400	1500
Som	2700	2800	2800	2850
Vershil	300	200	0	150

b Het aantal inwoners van de dorpen samen.

c Het verschil in het aantal inwoners tussen de dorpen.

Opgave 4

a € 25,-



c Week 4

d € 140,-